

黃大仙天主教小學

通告 e101

2021 至 2022 年度

有關邀請家長參加「香港中文大學精神健康研究計劃」事宜

敬啟者：

香港中文大學醫學院 — 香港中文大學社會科學院

邀請 [黃大仙天主教小學]

參與香港中文大學精神健康研究計劃「界心機」及研究詳細事項 (兒童組)

近年學生的精神健康狀況受到社會各界的廣泛關注，但香港卻缺乏針對學生精神健康的區域性研究。因此，香港中文大學醫學院精神科及社會科學院心理系開展全港第一項關於中小學生精神健康的流行病學研究。研究目的旨在估算精神疾病在香港 6 至 17 周歲學生中的盛行率，並找出與精神健康相關的保護及風險因素。只有在準確了解當前學生精神健康狀況的前提之下，才能為有需要的人士提供適切的服務。

本校獲邀參與是項研究計劃，現誠邀 貴家長與子女一同參與。中文大學研究團隊會以隨機抽選形式選出 貴子女及其家長參與一系列的評估，所有學生均有同等機會被抽中。惟人數有限，同意參加是項計劃並不表示最終能獲邀參與。中大團隊會透過電話個別通知獲邀的家庭。是項研究將推動本地學生精神健康，意義深遠，盼 貴家長踴躍支持，令數據結果能夠有效地代表全港兒童及青少年。

受疫情影響，中大團隊會改用視像形式與 貴家長及子女進行研究。 貴家長需與研究團隊進行面談，以及填寫問卷。研究團隊會以郵寄方式派送樣本採集器皿，並由 貴家長在影片指示下為 貴子女量度身高、體重、血壓和腰圍，並收集口腔樣本和頭髮樣本。完成後，中大團隊會安排工作人員上門收取。研究內容詳情如下：

參與者	研究內容及需時
家長	1. 面談 (約 2 小時) 2. 問卷 (30 分鐘)
子女	1. 量度生理指標 (由家長協助) <ul style="list-style-type: none">• 身高• 體重• 血壓• 腰圍

	<p>2. 收集生物樣本 (由家長協助)</p> <ul style="list-style-type: none"> • 口腔樣本 (用棉花棒於口腔內側收集口水) • 少量頭髮樣本 (約 3 厘米)
--	--

完成以上研究階段的家庭可獲得總值**港幣 450 元現金禮券**。如有需要，研究團隊會再聯絡並邀請 貴家長及子女參與第二階段的深入研究，以收集額外的研究數據。

請注意，參與研究計劃是自願性質，家長可選擇不參與這項研究或隨時退出研究。此研究不會涉及任何潛在風險或帶來身體不適，亦不會對家長及其子女的身體造成影響。倘若在研究過程中懷疑學生有精神健康需要，中文大學研究團隊將負責任地直接告知家長，並及時轉介專業的醫療服務。

是項研究所收集到的個人資料及樣本都會絕對保密。所得數據由中文大學研究團隊「昇心機」擁有，並不會向第三方透露。日後向政府提交報告都只會涉及整體數據，不會包涵所有參加者的個人資料。

*如對欲了解本計劃詳情，可到以下網站查看及觀看宣傳短片。



Facebook 專頁



宣傳短片

家長亦可參閱有關附件，以了解此計劃的詳情。

附件一：「香港兒童及青少年精神健康統計調查：六至十七歲」研究參加者須知

附件二：研究資料簡報 (小學組)

附件 3：「昇心機」研究計劃流程圖

敬祈 貴家長積極參與是項研究計劃。請於 26/10/2021(一)或以前，填妥以下回條辦理。如有垂詢，請致電 2320 8367 與葉子筠主任聯絡。

此致
貴家長

校長： 舒敬 謹啟
(舒敬)

計劃負責人：



熊思方教授

「界心機」首席研究員

香港中文大學醫學院精神科學系



梁永亮教授

「界心機」副首席研究員

香港中文大學社會科學院心理學系

二零二一年十月二十日

聖經金句：我兒，你若願意，就可受教；你若專心，就會明智。(德6:33)

----- ✂ ----- 回 條 ----- ✂ -----



敬覆者：茲收到 貴校第 e101 號通告，知悉有關「香港中文大學精神健康研究計劃」事宜。(請於適用 內加上 ✓)

本人 同意參加「香港中文大學精神健康研究計劃」，知悉研究人員將致電與本人聯絡。

不同意參加「香港中文大學精神健康研究計劃」。

此覆

香港中文大學「界心機」研究團隊

黃大仙天主教小學

_____ 班學生 _____ ()

家長 / 監護人姓名： _____

家長 / 監護人聯絡電話： _____

家長 / 監護人簽署： _____

二零二一年十月 _____ 日

負責老師：葉子筠主任

香港中文大學醫學院 - 香港中文大學精神科學系
「香港兒童及青少年精神健康統計調查：六至十七歲」研究
參加者須知
(兒童組)

研究名稱：「香港兒童及青少年精神健康統計調查：六至十七歲」研究

簡介：

你及你的子女已隨機獲邀參加「香港兒童及青少年精神健康統計調查：六至十七歲」研究。在你及你的子女決定參與之前，請認真細閱以下內容，以確保你能清楚了解本研究之目的、涉及項目和潛在風險，你亦可與其他人商議。如對本研究有任何疑問，或需要更多資料，歡迎你向本研究的工作人員查詢。當決定參與本研究時，你會被邀請簽署研究同意書，並獲得一份該同意書的副本以作參考。

研究目的：

我們研究團隊誠邀年齡介乎六至十一歲的小學生參與「香港兒童及青少年精神健康統計調查：六至十七歲」研究。是項研究由香港中文大學醫學院精神科學系和香港中文大學社會科學院心理學系統籌。此研究希望透過分析4000個年齡介乎六至十一歲的小學生，為政府提供兒童及青少年精神健康統計數據，以協助政府提供與精神健康相關的服務。

研究團隊：

熊思方教授 (香港中文大學)
黎以菁醫生 (香港中文大學)
黃永昊醫生 (香港中文大學)
蘇可蔚教授 (香港中文大學)
朱昭穎教授 (香港中文大學)

梁永亮教授 (香港中文大學)
陳秀雯醫生 (香港中文大學)
馬淑玲博士 (香港中文大學)
鄧亮生教授 (香港中文大學)
沈伯松教授 (香港大學)

研究過程：

- 1) 與六至十一歲之兒童的父母進行面談 (1 節，約 2 小時)，然後邀請兒童及其父母分別填寫有關問卷 (1 節，約 1 小時)。
- 2) 研究人員將收取兒童頭髮樣本以獲取皮質醇濃度之數據以供與壓力相關的分析之用 (約 10 至 20 分鐘)。
- 3) 研究人員將收取兒童的口腔樣本以獲取基因之數據以供與基因相關的分析之用 (約 10 至 20 分鐘)。

是項研究包括面談、問卷調查及樣本收集。研究過程將**不會**對你及你的子女的身體造成影響。根據所得的數據，研究人員將抽選並邀請部份參加者參與第二部份研究，詳情將會與個別參加者聯繫。

研究對象: 4000 位年齡介乎六至十一歲的小學生

研究期間: 2019 年 1 月至 2022 年 6 月

研究樣本之儲存期:

我們會將是項研究所收集的樣本及研究資料，或用於其他與精神健康有關的研究上。研究所收集的樣本之儲存期為十年。我們只會將樣本用作經 香港中文大學--新界東醫院聯網臨床研究倫理聯席委員會審核通過的研究。此參加者須知及同意書的內容在這情況下均適用。

研究資料保密:

是項研究所收集到的個人資料及樣本都會**絕對保密**。日後向政府提交報告都只會涉及**整體數據**，不會包涵所有參加者的個人資料。

此研究 不會 涉及任何潛在風險或帶來身體不適

是項研究包括面談、問卷調查及樣本收集。研究過程將**不會**對你及你的子女的身體造成影響。

研究交通津貼:

在完成研究後，參加者將獲得等值港幣四百五十元的現金券作為交通津貼。

其他選擇:

參與研究是**自願性質的**，你可選擇不參與這項研究或隨時退出研究，而此決定不會令你受到懲罰或失去你應有的權益。無論你參加與否，這決定對你的子女正接受的醫療服務／未來可能接受的香港醫療服務完全沒有影響。

聯絡方法:

若你對本項研究有任何疑問，需要查詢或更改你及你子女在本研究的個人資料，歡迎致電 2607 6052 與香港中文大學精神科學系熊思方教授或黎以菁醫生，或 3943 6501 與香港中文大學心理學系梁永亮教授。

若閣下對作為研究參與者所享有的權利有任何疑問，請致電 3505 3935 與香港中文大學 - 新界東醫院聯網臨床研究倫理聯席委員會聯絡。

LET'S **界「心」機** WORK **H**ART

主辦機構：



Q:
A: Social Science / CUHK

支持：



食物及衛生局
Food and Health Bureau



教育局
Education Bureau

研究背景/目標



研究背景

- 香港中文大學精神科學系及心理學系合辦 - 全港性大型兒童及青少年精神健康研究
- 醫療衛生研究基金資助
- 隨機抽樣方式，選出超過80間學校參與
- 招募當中的**6,000**名年齡屆乎6-17歲學生參與
- 為期42個月 (2019-2022)

研究目標

- 透過面談及數據分析，了解本地兒童及青少年的精神健康的情況
- 全面認識影響到兒童及青少年成長的風險及保護因素
- 提供合乎本地情況的數據，作為制定公共政策、計劃及提供精神健康服務的科學基礎

招募過程



1. 研究團隊以隨機抽樣方式抽選學生

- 每個學生都有平等的機會被選中
- 每班用學號隨機抽選

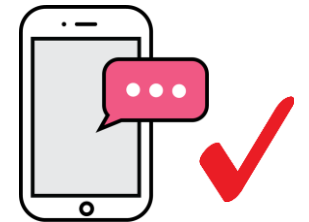


選中的比例大約為**7比1**

2. 負責老師派發邀請信及通告予全校學生

3. 家長於通告上表明參與意向

- 惟人數有限，同意參加是項計劃並不表示最終能獲邀參與



4. 研究團隊聯絡被選中及同意的家長，詳細解釋研究，並獲得口頭同意參與

5. 研究團隊與家長約面談時間

(受疫情影響，面談改以ZOOM形式進行)



研究過程



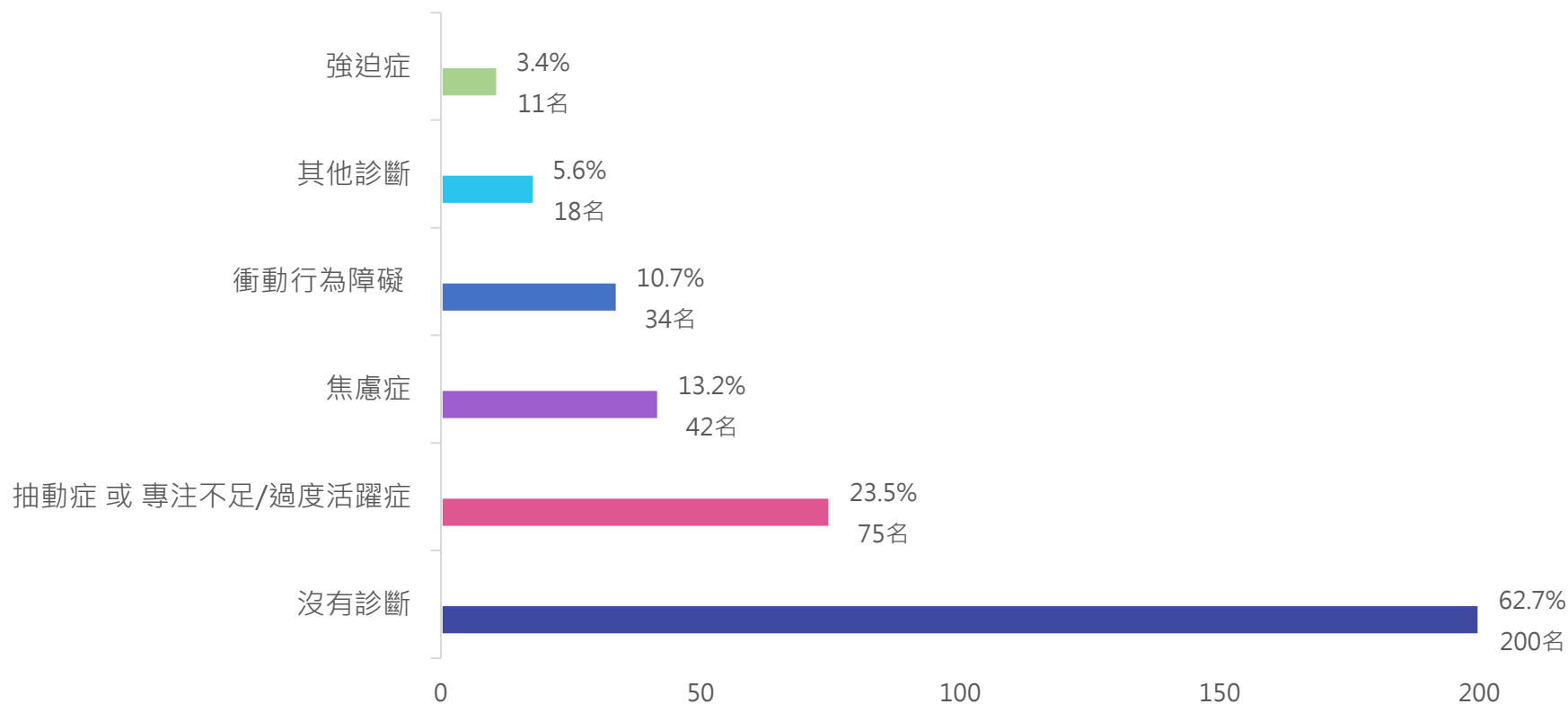
	視像形式 (ZOOM)		
內容	<ul style="list-style-type: none">• 研究人員進行精神健康評估面談<ul style="list-style-type: none">• 家長	<ul style="list-style-type: none">• 網上自填問卷<ul style="list-style-type: none">• 家長 (52題)• 學生 (27題) <p>* 研究人員會於面談後發放連結給家長及學生</p>	<ul style="list-style-type: none">• 量度學生生理指標<ul style="list-style-type: none">• 身高• 體重• 血壓• 腰圍• 收集學生生物樣本<ul style="list-style-type: none">• 口水樣本• 約3cm 頭髮
需時	2 小時	30 分鐘	15 分鐘

完成研究 – 派發現金禮券 (以郵寄方式)
家長400元；子女50元

「昇心機」研究進展



2020年6月中期報告結果 – 重點數據



小學組
(6-12歲)
完成面談人數: 319人



完成面談和問卷部分後，
會否有詳盡的精神健康報
告給予家長或學生作為參
考？



- 經過數據分析後如發現學生有精神健康的需要
 - 個別通知家長或學生
 - 提供轉介服務
- 讓家長和學生可以進一步諮詢專業人士意見
- 不會提供詳盡的個人報告

心理健康服務



精神健康綜合社區中心



扶康會



新生精神康復會



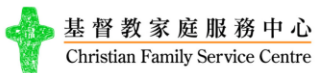
浸信會愛羣社會服務處



利民會



香港心理衛生會



基督教家庭服務中心

綜合青少年服務中心



香港小童群益會賽馬會上環
青少年綜合服務中心



香港仔街坊福利會賽馬
會綜合服務處



香港中華基督教青年會
柴灣會所賽馬會綜合青
少年服務中心

網上青年支援隊服務



Open 喺



連綫 TEEN 地



夜貓 Online



一微^_^米網上青
年支援隊



uTouch



如果研究當中得知學生有精神健康的需要，中文大學會否特別通知學校？



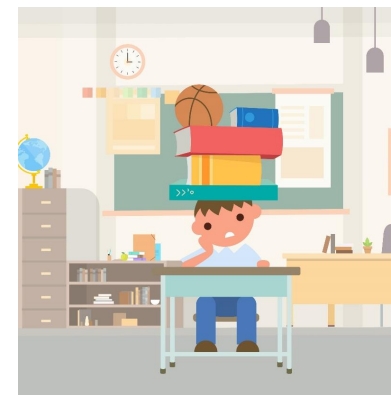
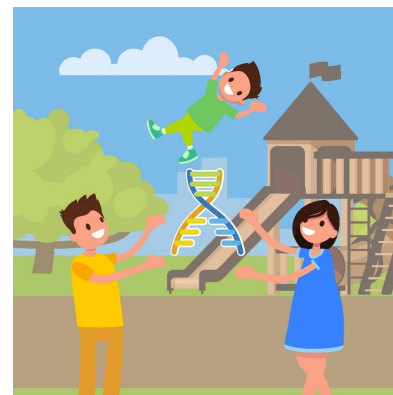
- 不會
- 只會個別通知家長或學生並提供轉介信
 - 以鼓勵他們尋求協助
- 學校不會因此而得知結果並收到通知



收集的“生物樣本”，將作什麼用途？




- 只作科研之用
 - 精神健康風險及保護因素
- 用作瞭解生物因素和心理健​​康問題的關係





政府會否取得該些數據？



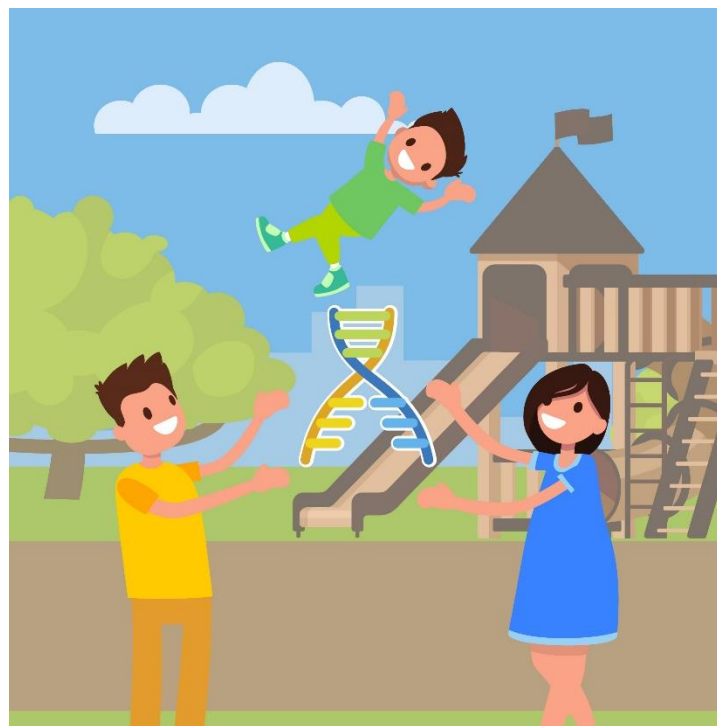
- 所有數據及分析都只會在中中文大學醫學院內進行
 - 絕不使用其他香港以至境外實驗室
- 個別身份、健康資料與基因數據  香港中文大學醫學院
Faculty of Medicine
The Chinese University of Hong Kong
 - 不會和研究團隊以外的第三方分享（包括政府、衛生署等）
- 日後所有公開的報告都只會涉及整體數據
 - 不會包涵所有參加者的個人資料

* 如果參加者對於此方面有擔憂，絕對有權選擇不向我們提供有關樣本

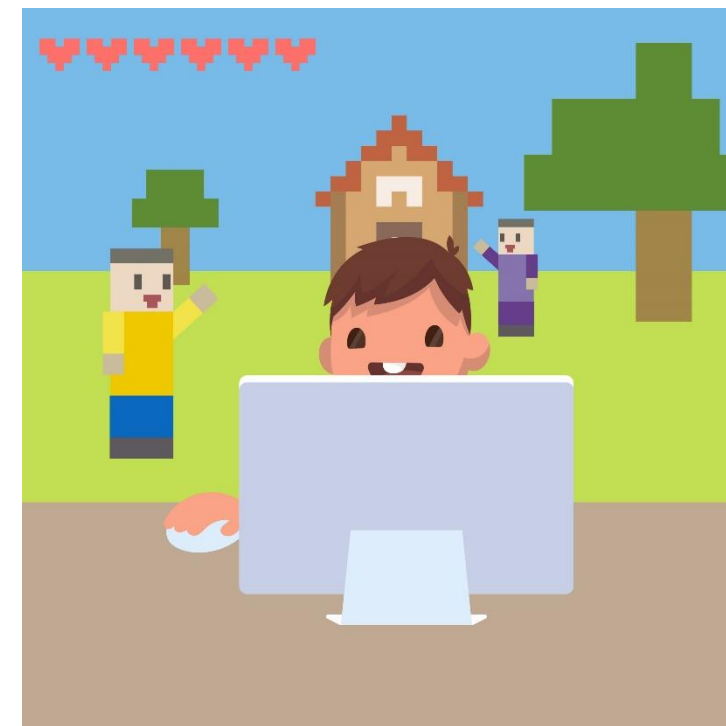
我們會透過「畀心機」參加者得知甚麼？



個人發展與社會經濟逆境



遺傳學

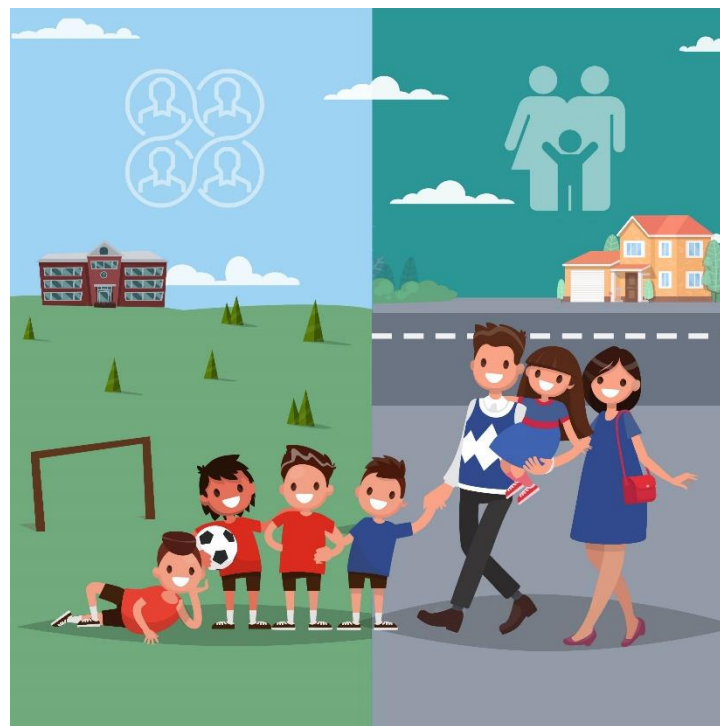


網絡遊戲與數碼生活模式

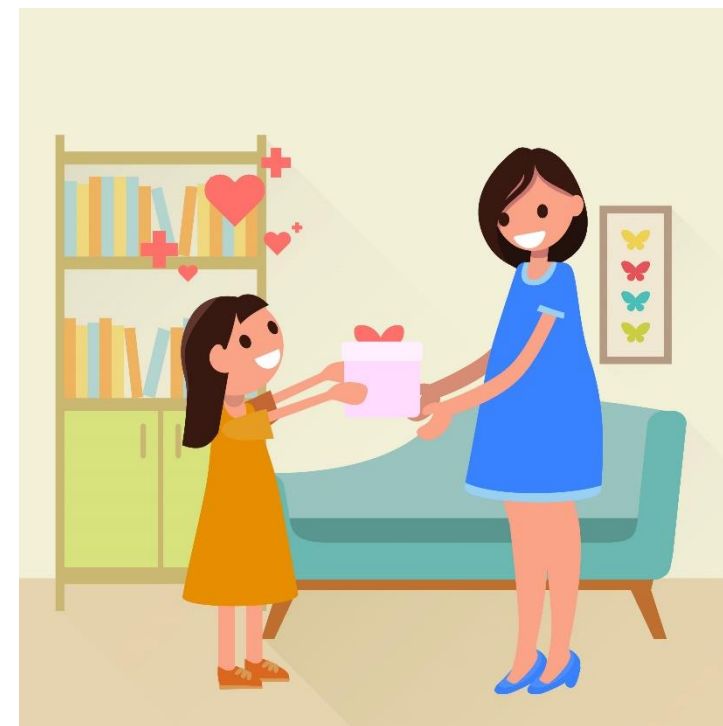
我們會透過「畀心機」參加者得知甚麼？



壓力



家庭及社交關係



正向心理學

為何要與我們「畀心機」?



「沒有精神健康，就沒有真正的健康。」

- 兒童及青少年是人生最重要的成長階段
 - 精神健康是健康成長與發展的重要基礎
 - 研究將為我們提供科學性代表性的數字，
 - 有助我們制定將來的醫療衛生、社會及教育政策，以計劃適切的精神健康服務
- 最重要當然是家長們的支持！這關係到年輕一代的未來！

「參與畀心機研究」

- 提升對精神健康的意識
- 及早發現子女的精神健康需要 → 以尋求專業協助
- 了解尋求專業心理健康服務的途徑

我們的宣傳短片

研究孩子的內心，了解他們的世界。

To understand childhood and adolescence. Let's WORK HEART.



YouTube 搜尋“WorkHeart”

<https://www.youtube.com/watch?v=jiKcdPI5XhY&t=31s>



LET'S 男心, 讓
WORK HEART



請加入我們！



@letsworkheart



know more about us:
www.facebook.com/workhearthk



workheart.cuhk.edu.hk |



只有透過了解，我們才懂得關心。讓我們一起「畀心機」！

你的參與將幫助我們為下一代建構一個更好的成長環境。

研究計劃流程圖 (學校行政)

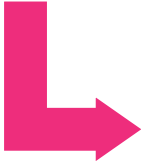
聯絡學校

- 團隊研究人員向 貴校校長和有關老師講解計劃內容



建立WhatsApp工作群組

- 在群組發送宣傳單張及通告範本



派發全校通告

- 家長於通告上表明參與意向
惟人數有限，同意參加是項計劃並不表示最終能獲邀參與



收回通告

- 整理同意回條，並提供
學生姓名，班別，學號及家長姓名和聯絡電話
- 提供每班人數及班別 例: 1A 32人
如學生已退學，請列明



聯絡家長

- 團隊會致電參加者並作詳細講解及約面談時間
受疫情影響，面談改以ZOOM形式進行



第一部分

(約2小時)

- 研究人員與家長進行精神健康評估面談
受疫情影響，面談改以ZOOM形式進行

第二部分

(約30分鐘)

- 網上自填問卷
 - 家長 (52題) 及 學生 (27題)研究人員會於面談後發放連結給家長及學生

第三部分

(約15分鐘)

- 量度學生生理指標
 - 身高、體重、血壓及腰圍
- 收集學生生物樣本
 - 口水樣本及約 3cm 頭髮研究人員會寄出工具包收集樣本及QR code (教學影片)
完成後由工作人員上門收回

研究計劃流程圖 (家長)

完成研究
派發現金禮券
(以郵寄方式)
家長400元；子女50元